



# Musée Valaisan des Bisses

Association du Musée Valaisan des Bisses

Muséographie

**carole pont & céline guibat**  
architectes epf sia  
54 rue de l'industrie 1950 Sion

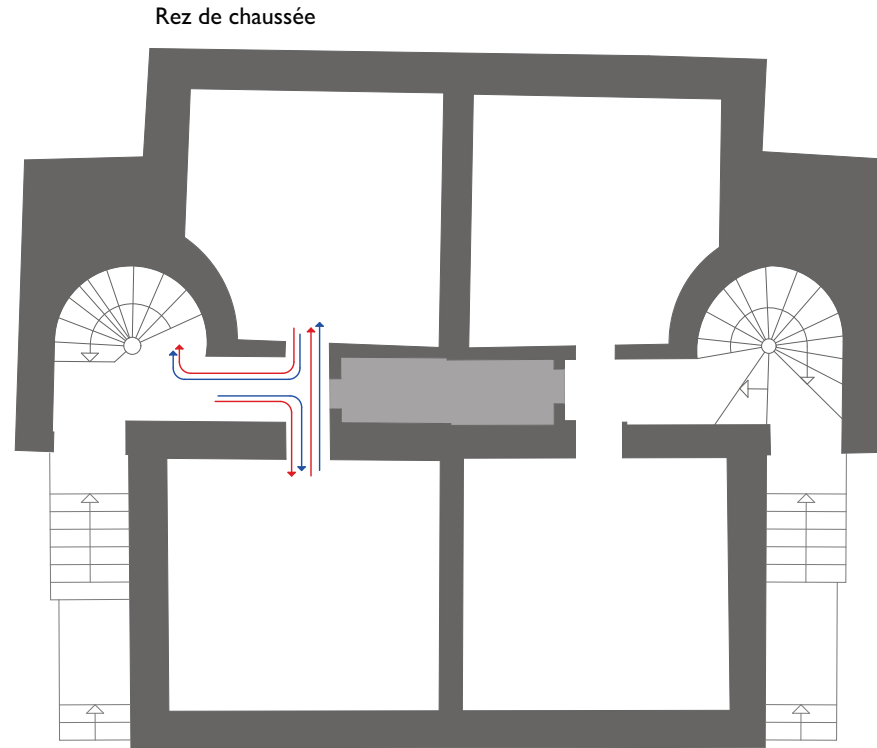
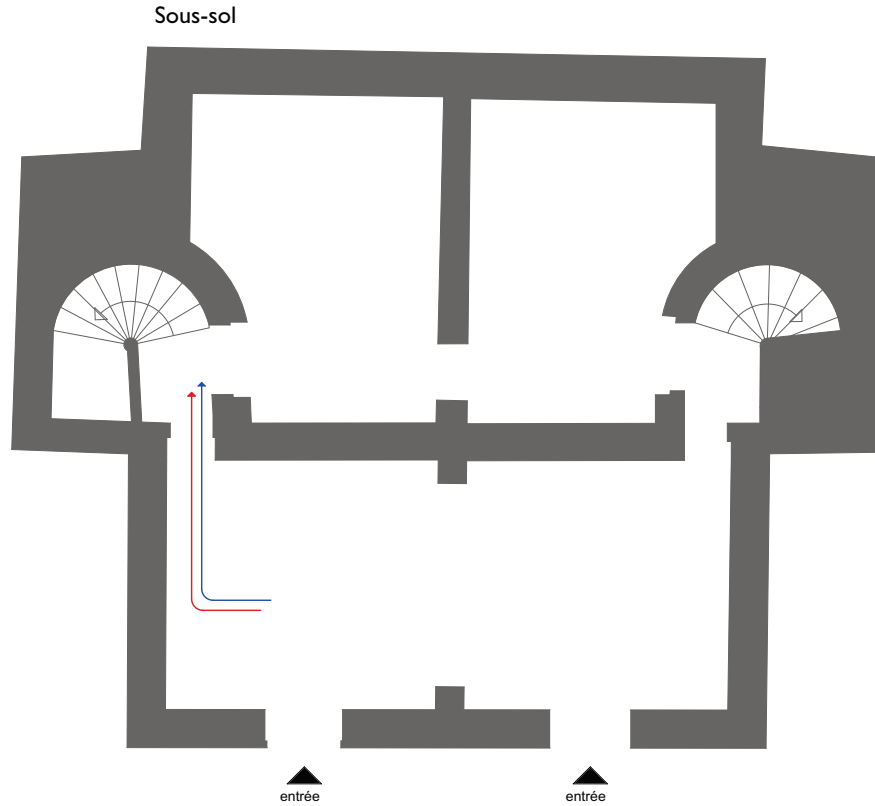
Sion, le 30.06.2010

## **Index**

1. Circulation dans le musée
2. Variante d'aménagement sur 4 niveaux
3. Variante d'aménagement sur 3 niveaux
4. Aménagements extérieurs

## 1. Circulation dans le musée

# Circulation dans le musée



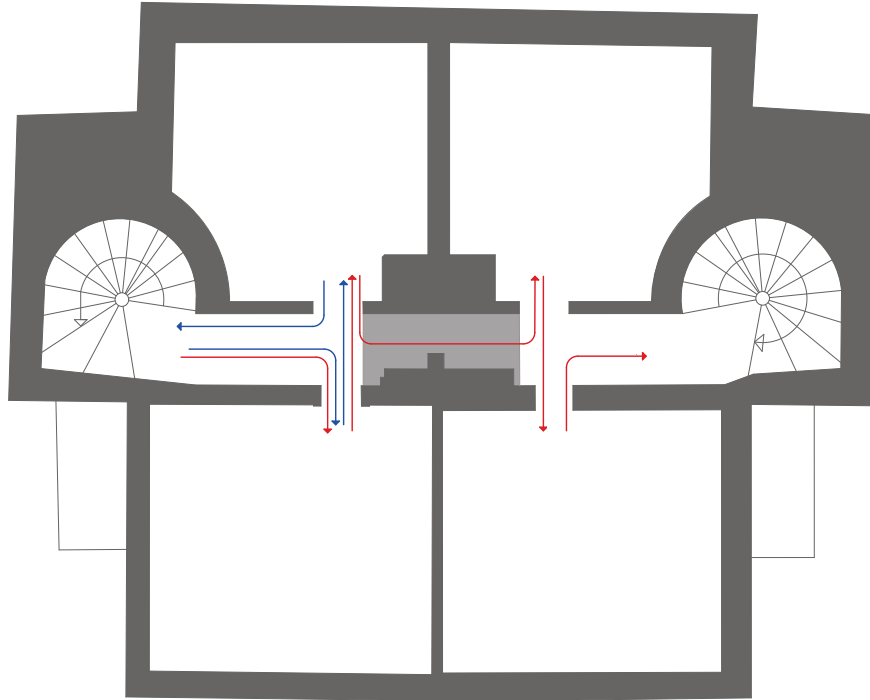
- Variante 4 niveaux
- Variante 3 niveaux



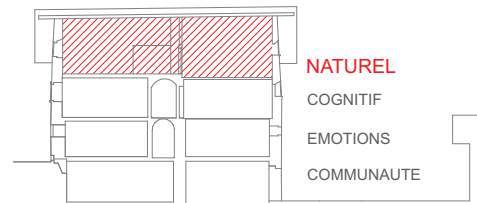
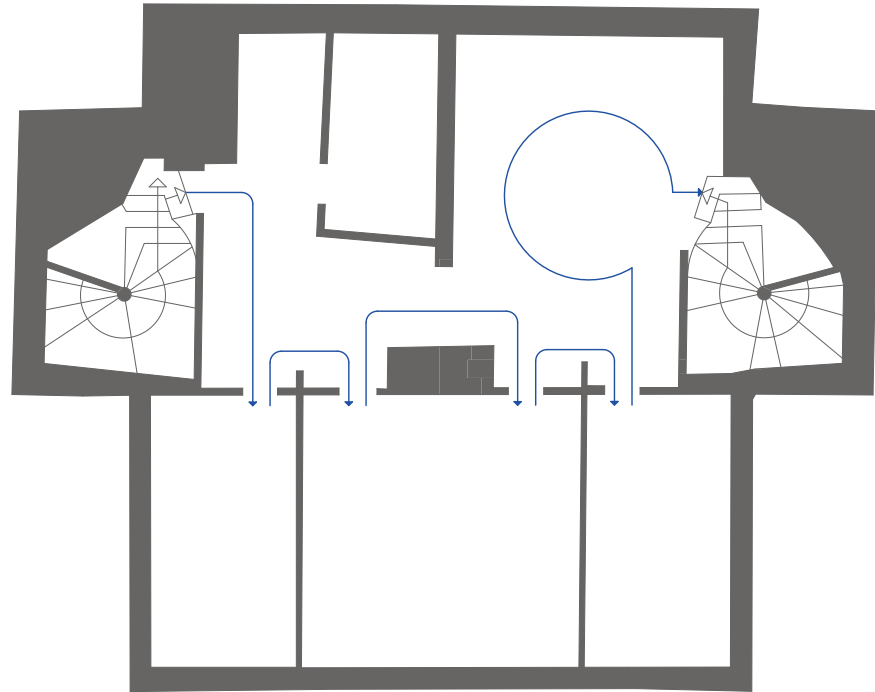
**Musée Valaisan des Bisses**  
Association du Musée Valaisan des Bisses - Maison peinte de Botyre ( Ayent)

# Circulation dans le musée - Rez de chaussée

Premier étage



Combles

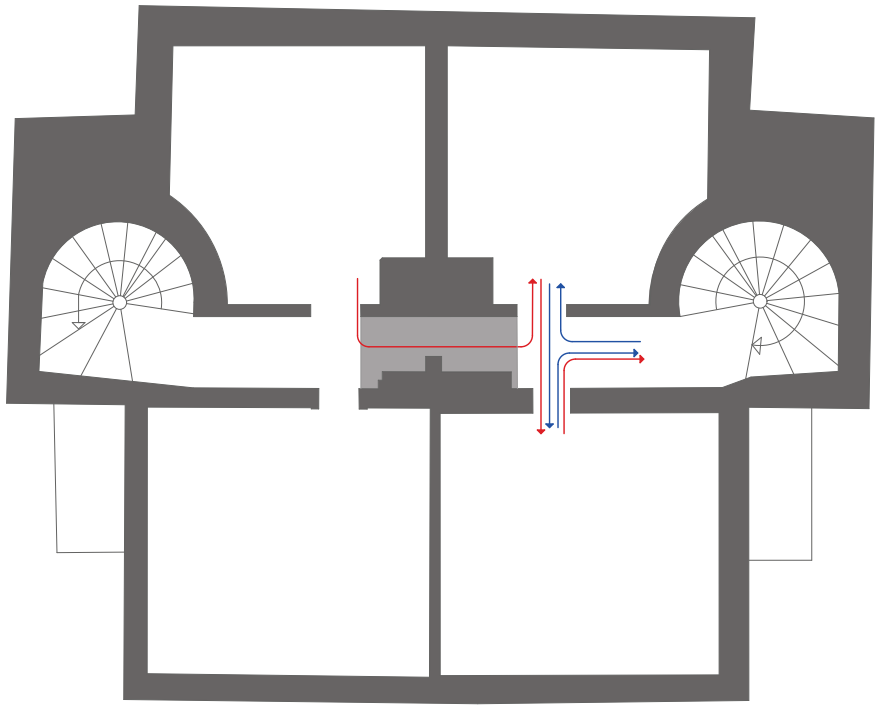


■ Variante 4 niveaux  
 ■ Variante 3 niveaux

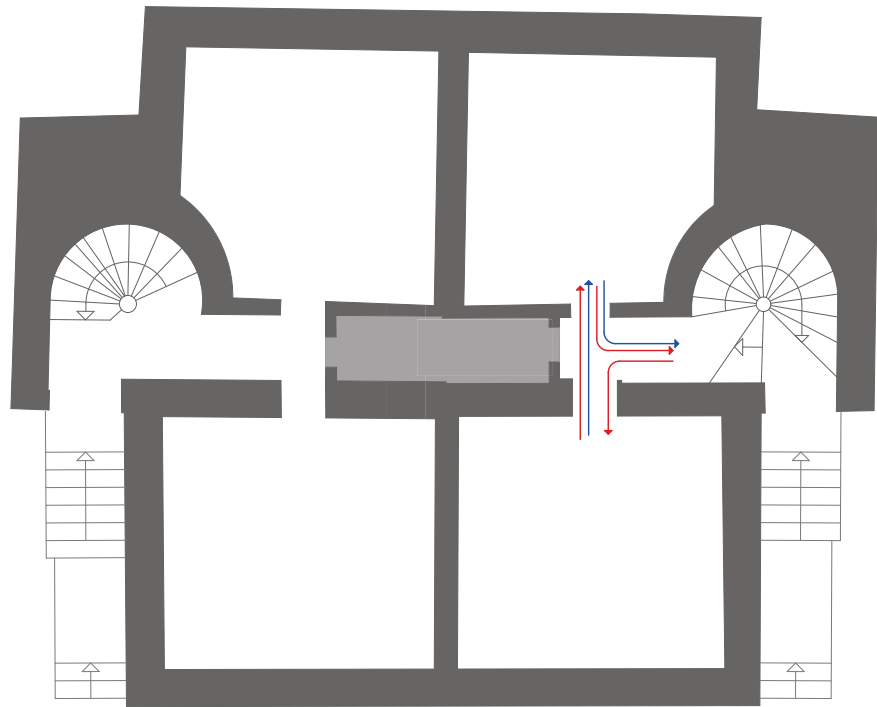
**Musée Valaisan des Bisses**  
 Association du Musée Valaisan des Bisses - Maison peinte de Botyre ( Ayent)

# Circulation dans le musée - Etage

Premier étage



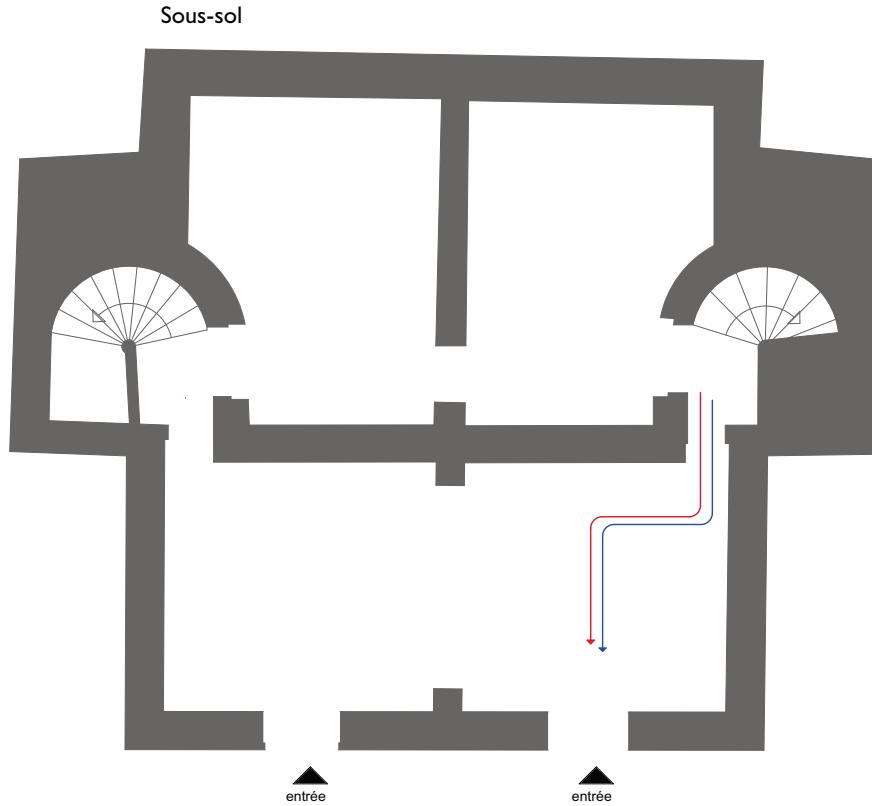
Rez de chaussée



■ Variante 4 niveaux  
■ Variante 3 niveaux

**Musée Valaisan des Bisses**  
Association du Musée Valaisan des Bisses - Maison peinte de Botyre ( Ayent)

# Circulation dans le musée - Combles



- Variante 4 niveaux
- Variante 3 niveaux



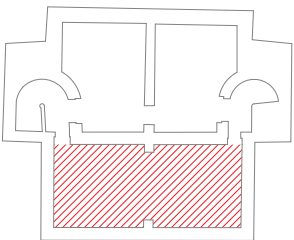
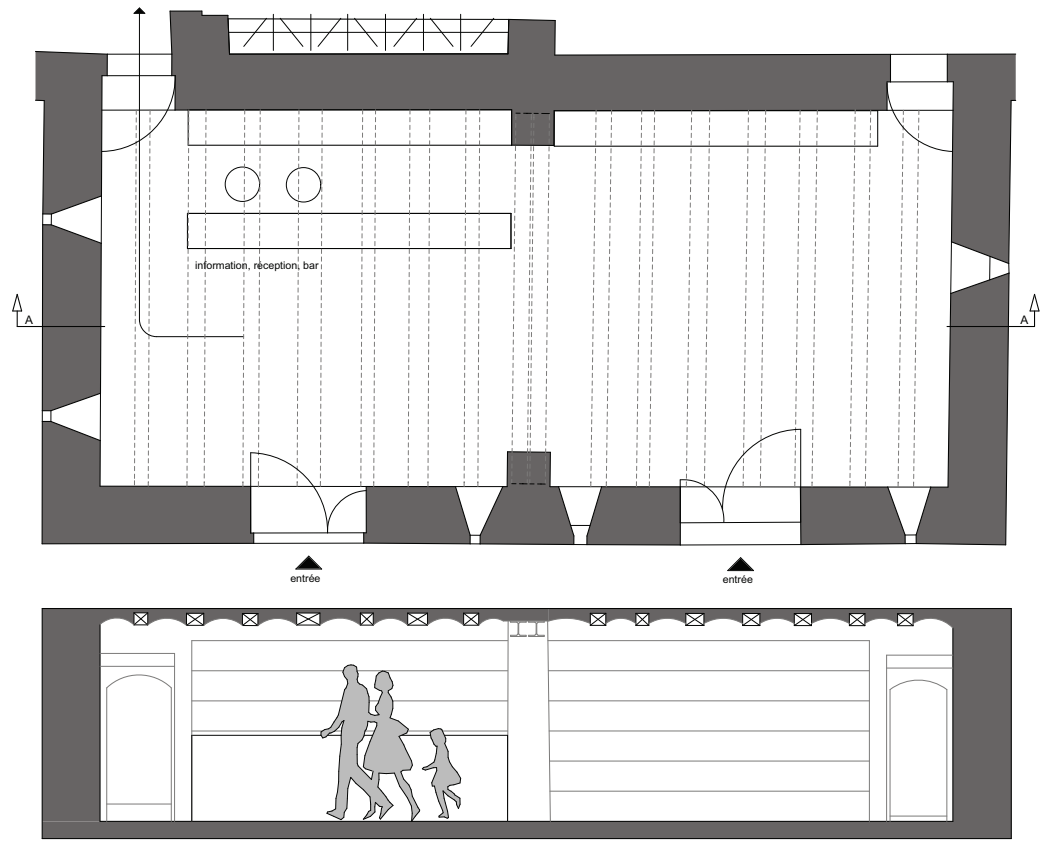
## 2. Variante sur 4 niveaux

- Aménagement des salles
  - Entrée, réception
  - La médiathèque des bisses
  - Les bisses dans leurs réalités constructives
  - Les bisses dans la mémoire collective
  - Les bisses dans leur contexte historique
  - Les bisses au naturel
  - L'histoire et la rénovation de la maison peinte
  - L'eau dans la vie des hommes
  - Le bisse invité
  - Les bisses dans leurs contextes géographiques
  - Les techniques d'irrigation d'aujourd'hui
  - L'écomusée

# Sous-sol - Salle n° 1 - Réception, information et vente de produits

Cette salle est destinée à la communauté de Botyre.

Elle est aussi l'entrée du musée, ainsi qu'un espace de vente des produits du terroir.



**Musée Valaisan des Bisses**  
Association du Musée Valaisan des Bisses - Maison peinte de Botyre ( Ayent)

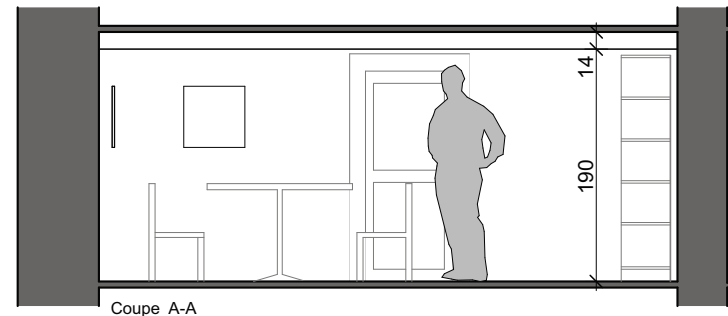
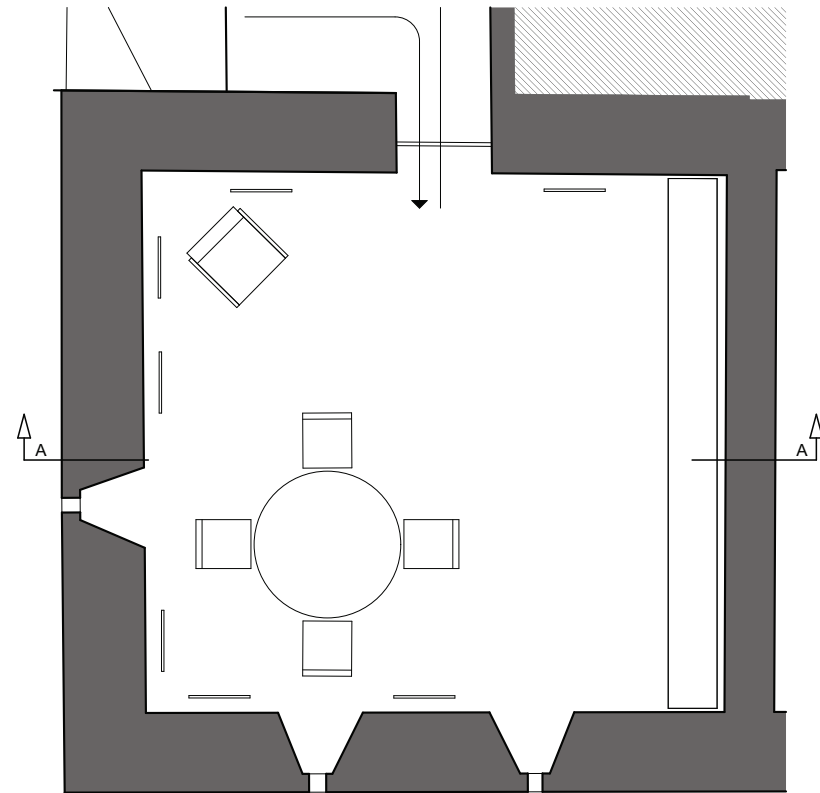
## Rez de chaussée - Salle n° 2 - La médiathèque du bisse

Cette salle met à disposition du visiteur la mémoire collective des bisses.

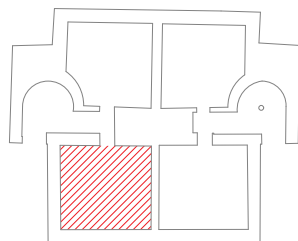
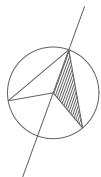
On y trouve :

les archives écrites et audiovisuelles,  
des représentations anciennes des bisses,  
ainsi que la littérature existante au sujet des bisses.

Des ouvrages plus spécifiques à la commune d'Ayent sont également mis à disposition.



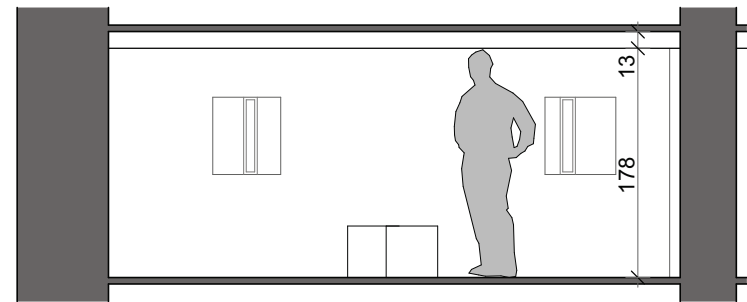
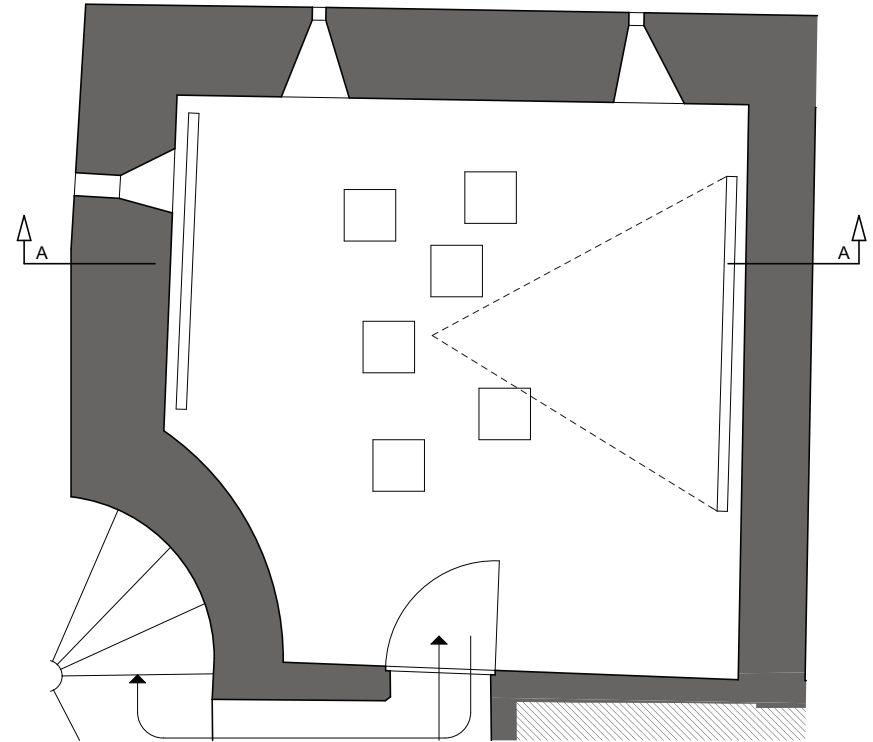
Coupe A-A



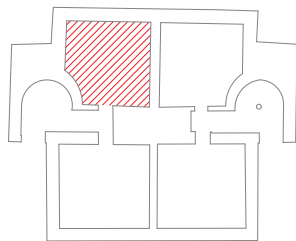
**Musée Valaisan des Bisses**  
Association du Musée Valaisan des Bisses - Maison peinte de Botyre ( Ayent)

# Rez de chaussée - Salle n° 3 - Les bisses dans leur réalité constructive

Des films documentaires montrant les difficultés rencontrées lors de la construction des bisses sont projetés.



Coupe A-A

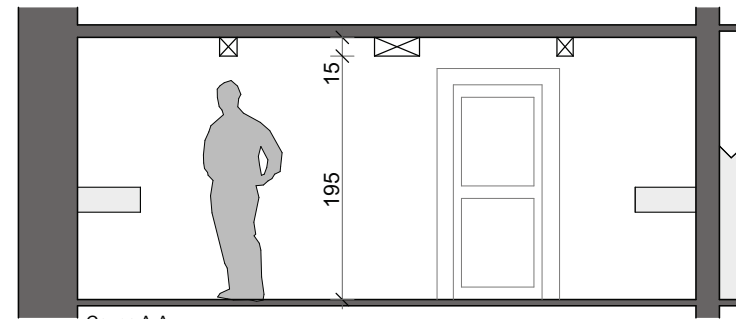
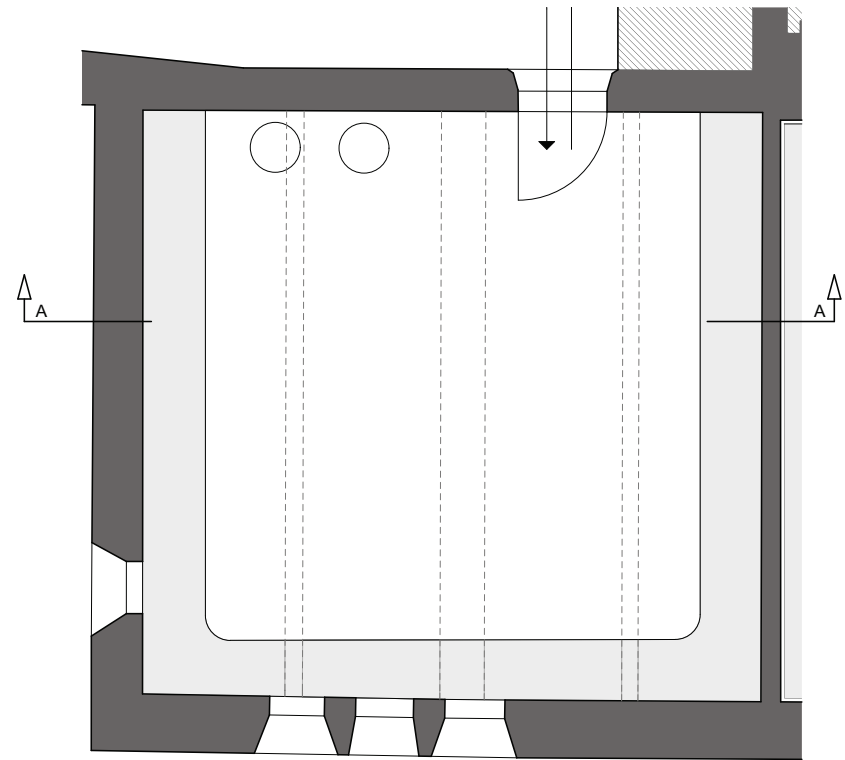


**Musée Valaisan des Bisses**  
Association du Musée Valaisan des Bisses - Maison peinte de Botyre (Ayent)

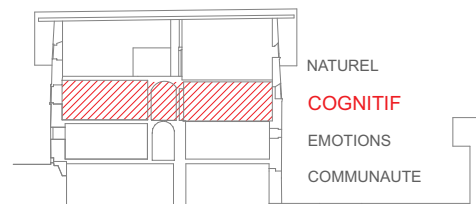
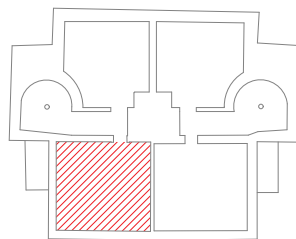
## Etage - Salle n° 4 - Les bisses dans la mémoire collective

Mise en valeur de poèmes, de la littérature et de manuscrits sur les bissets.

Des écouteurs permettent d'écouter des textes ou des récits tandis que des documents et manuscrits sont exposés sur les présentoirs.



Coupe A-A

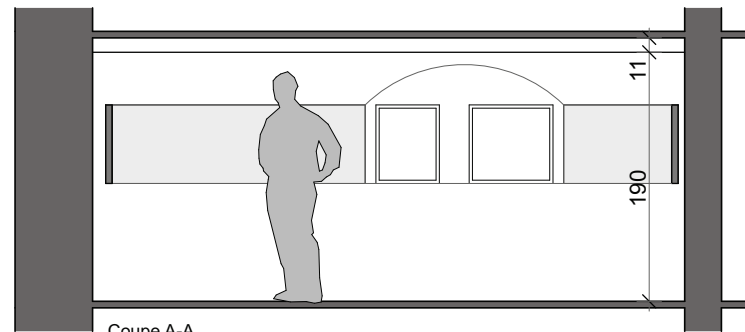
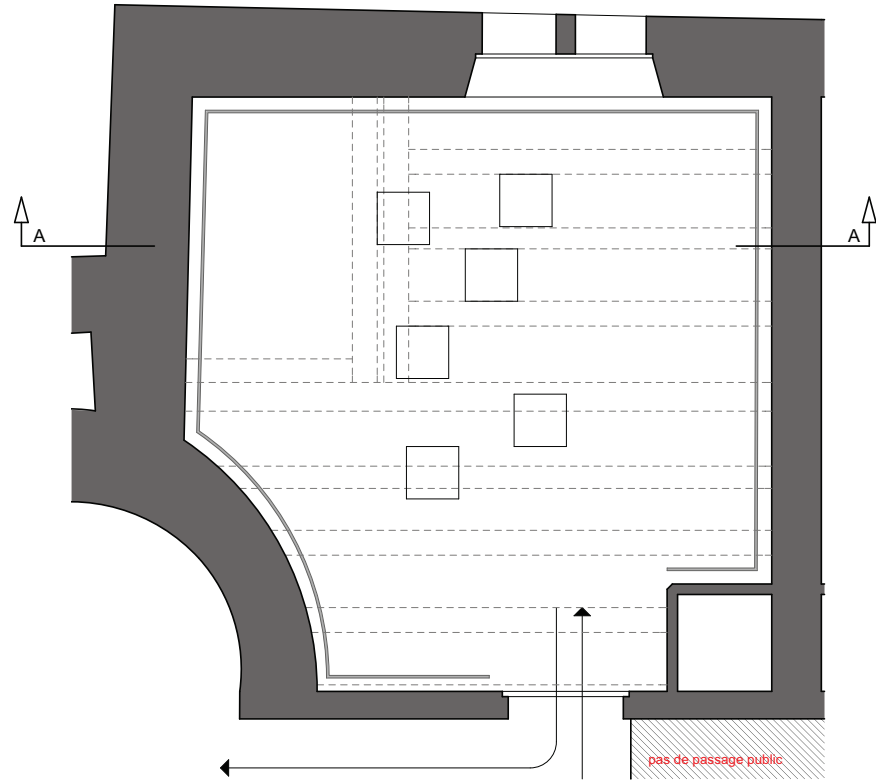


**Musée Valaisan des Bisses**  
Association du Musée Valaisan des Bisses - Maison peinte de Botyre (Ayent)

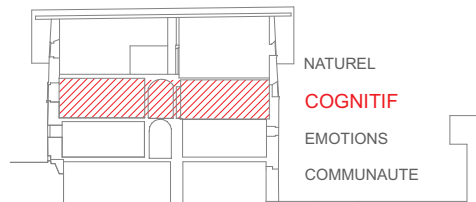
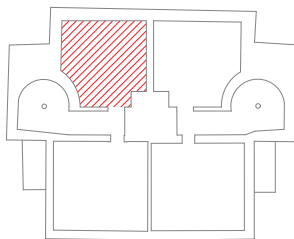
# Etage - Salle n° 5 - Les bisses dans leur contexte historique

Une ligne du temps représente, explique la thématique et situe le bisse dans l'histoire.

Leur construction et leur évolution sont mises en parallèle du contexte historique général, suisse, valaisan et ayento.



Coupe A-A

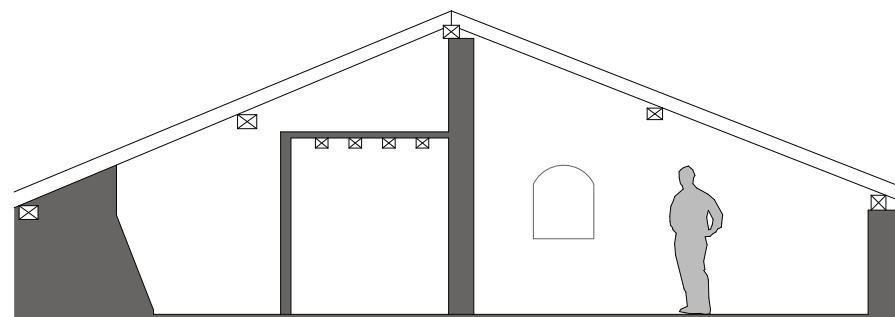
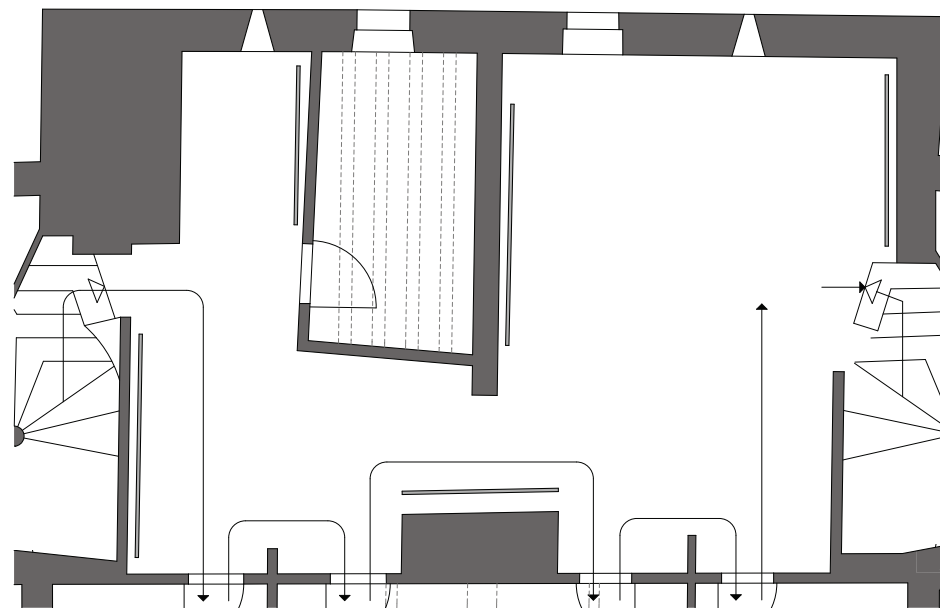


**Musée Valaisan des Bisses**  
Association du Musée Valaisan des Bisses - Maison peinte de Botyre (Ayent)

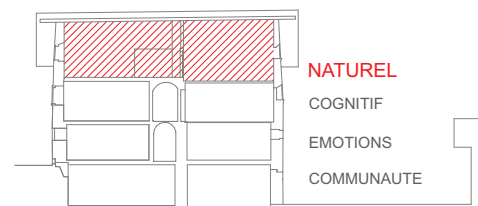
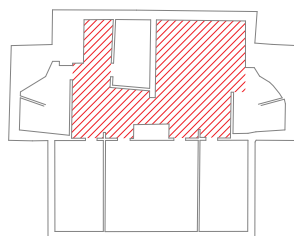
## Combles - Salle n° 6 - Les bisses au naturel

Une exposition de photographies en grands formats, soulignant le caractère et la beauté des bisses d'aujourd'hui.

Tirant partie de l'espace des combles, les images développent tous leurs charmes.



Coupe A-A



NATUREL

COGNITIF

EMOTIONS

COMMUNAUTÉ

**Musée Valaisan des Bisses**  
Association du Musée Valaisan des Bisses - Maison peinte de Botyre (Ayent)

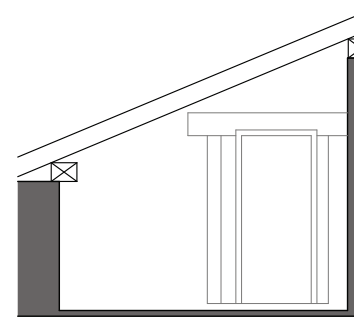
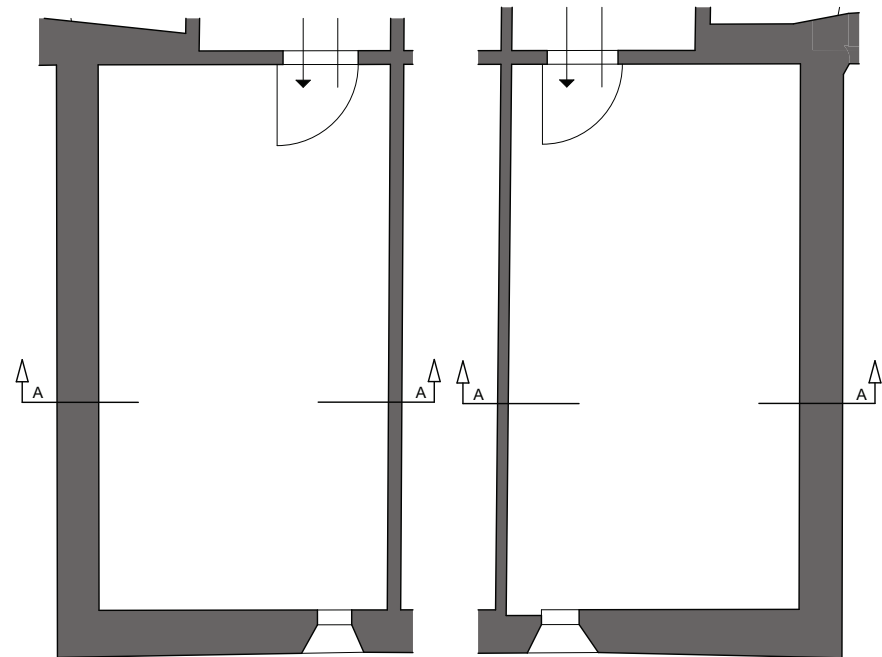
## Combles - Salle n° 7 et 9 - La Maison Peinte

L'histoire de la maison peinte :

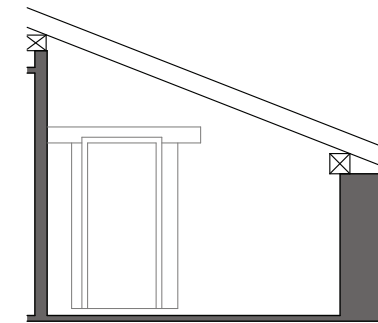
Des images, des textes et des récits retracent l'historique de la maison peinte de Botyre.

Les rénovations de la Maison peinte :

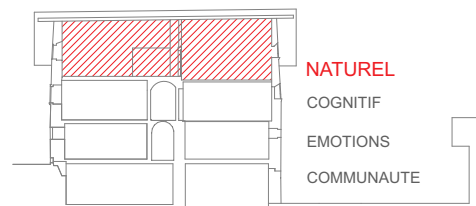
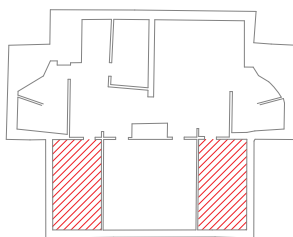
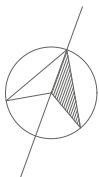
Cette salle met en évidence la rénovation actuelle mais également les rénovations antérieures de la maison peinte de Botyre.



Coupe A-A



Coupe A-A



## Combles - Salle n° 8 - L'eau dans la vie des hommes

Cette salle thématise et met en lumière le rôle primordial de l'eau dans le développement des civilisations.

Comment l'eau est-elle partagée ?

Comment fonctionne un consortage ?

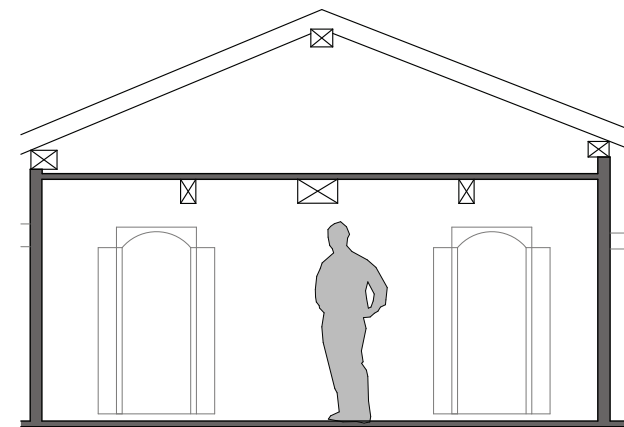
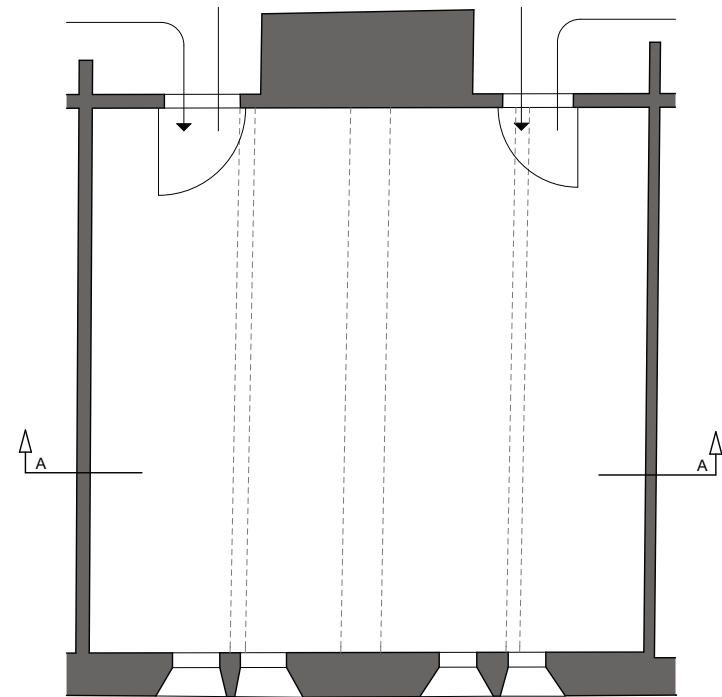
Qu'est-ce qu'un droit d'eau et comment le calcule-t-on ?

Comment planifie-t-on l'agenda du bisse ?

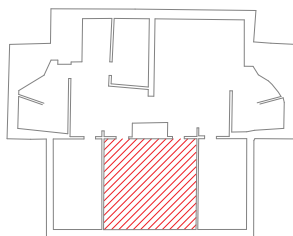
L'eau et sa problématique actuelle.

L'eau - la guerre du futur ?

Qu'advient-il de l'eau de nos montagnes ?



Coupe A-A



NATUREL

COGNITIF

EMOTIONS

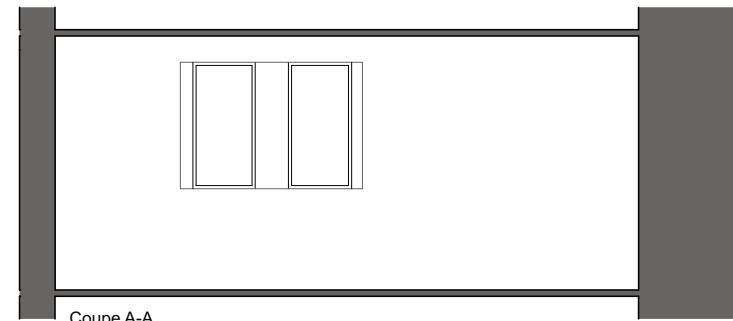
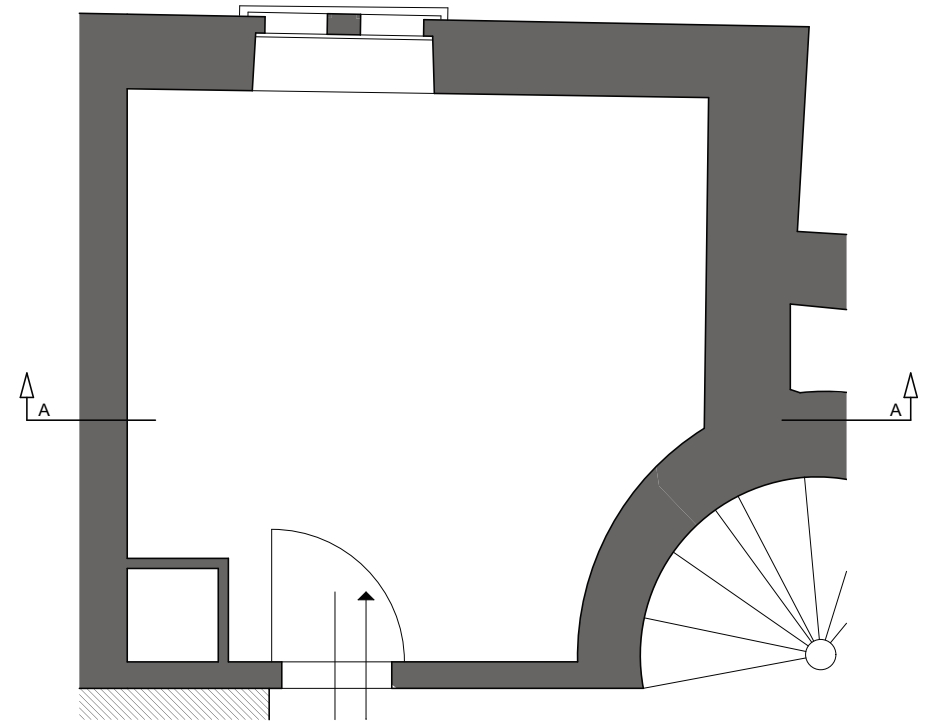
COMMUNAUTÉ

**Musée Valaisan des Bisses**  
Association du Musée Valaisan des Bisses - Maison peinte de Botyre (Ayent)

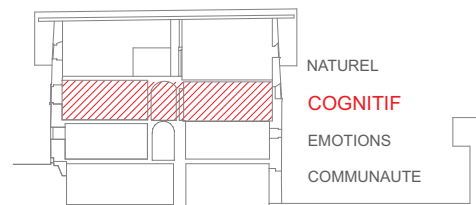
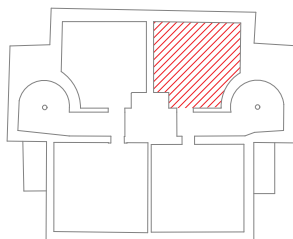
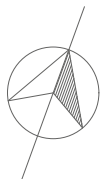
## Etage - Salle n° 10 - Le bisse invité

Cet espace, à disposition de l'invité de la Maison peinte permettra de mettre en lumière un bisse particulier, une rénovation exemplaire ou encore une autre façon de faire, venue d'un pays voisin ou lointain.

L'invité sera renouvelé régulièrement.



Coupe A-A



**Musée Valaisan des Bisses**  
Association du Musée Valaisan des Bisses - Maison peinte de Botyre (Ayent)

## Etage - Salle n° 11 - Le contexte géographique des bisses

Une partie du Valais est modélisé et situe les bisses principaux.

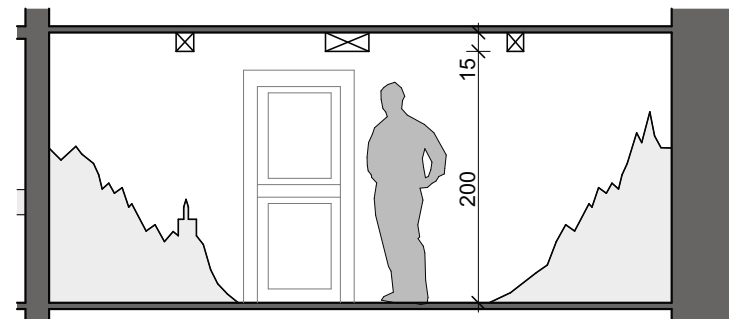
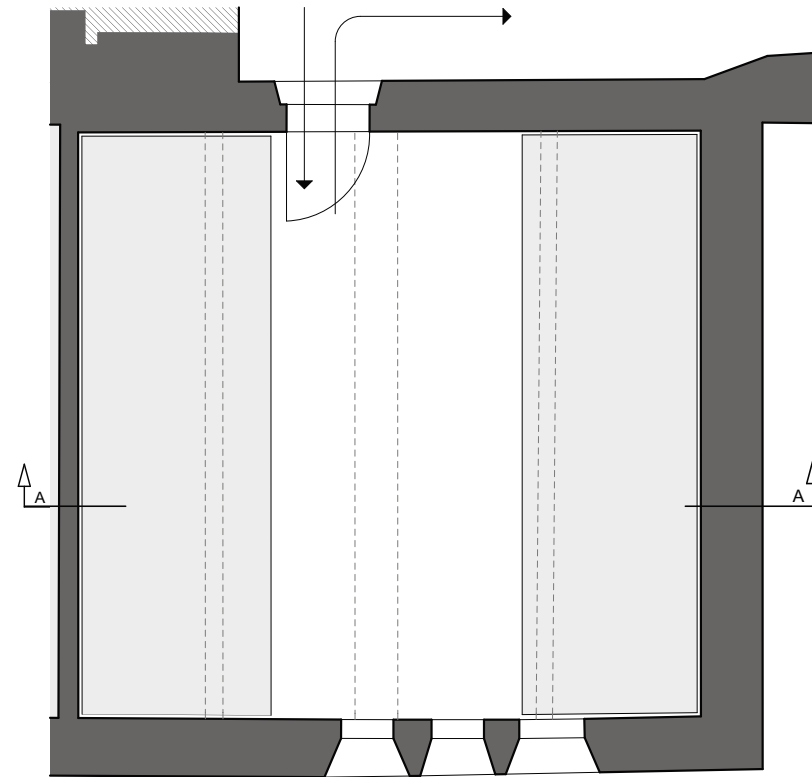
Le visiteur se trouve dans la plaine du Rhône.

Il observe le tissu et le réseau des bisses existant.

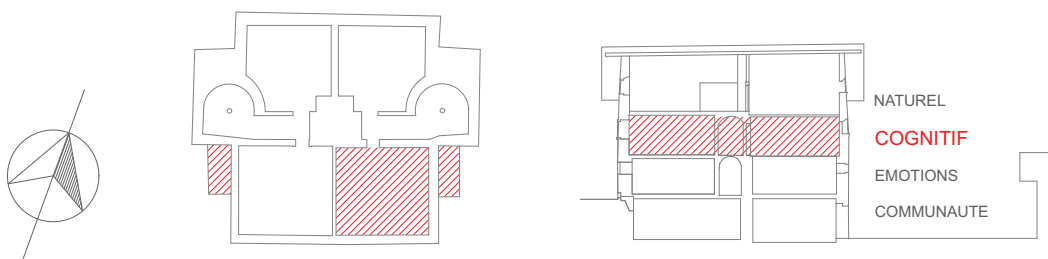
Il comprend le modelage du terrain.

Il prend conscience de l'importance des bisses dans la vie des hommes.

Les deux balcons permettent de contempler les coteaux et de repérer les bisses visibles depuis la Maison peinte.



Coupe A-A



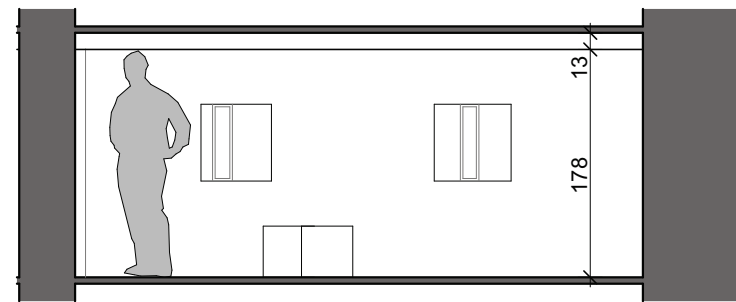
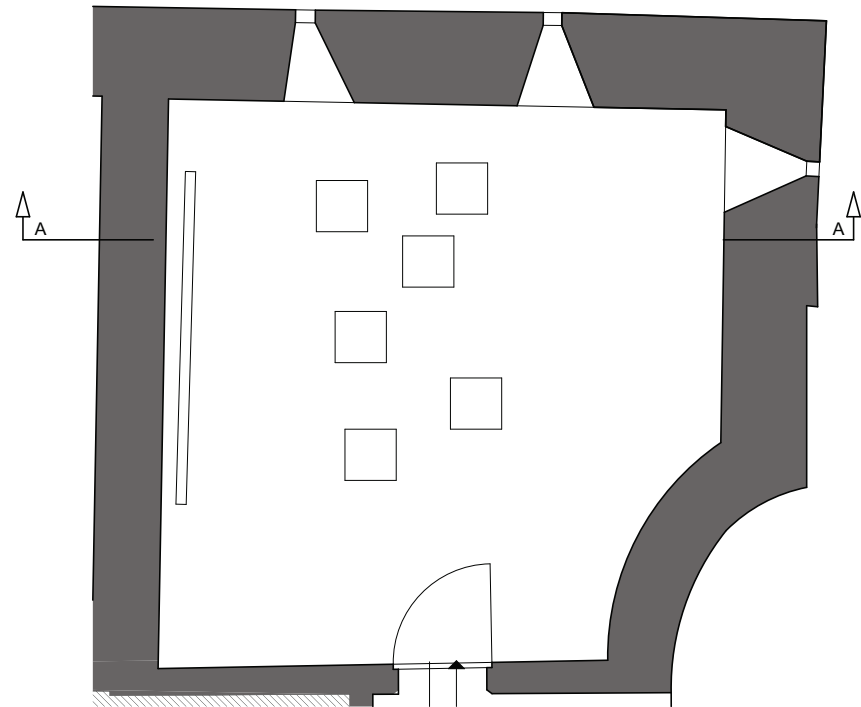
**Musée Valaisan des Bisses**  
Association du Musée Valaisan des Bisses - Maison peinte de Botyre (Ayent)

## Rez de chaussée - Salle n° 12 - Salle de projection

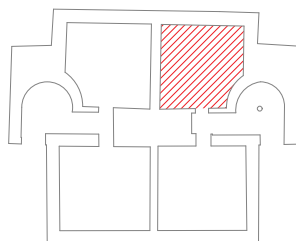
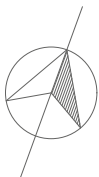
Cette salle permet de projeter différents films ou documentaires en lien avec le thème des bisses.

Ceux-ci pourraient parler :  
des techniques d'irrigations contemporaines  
ou faire état de la situation d'un autre pays.

Des thèmes plus actuelles pourraient être abordés (par exemple  
la sécheresse en Afrique et son projet de muraille verte).



Coupe A-A



**Musée Valaisan des Bisses**  
Association du Musée Valaisan des Bisses - Maison peinte de Botyre (Ayent)

## Rez de chaussée - Salle n° 13 - L'Ecomusée

Le bisse est un musée permanent à ciel ouvert.

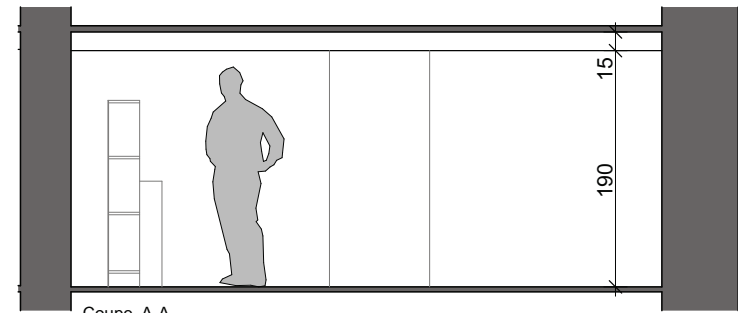
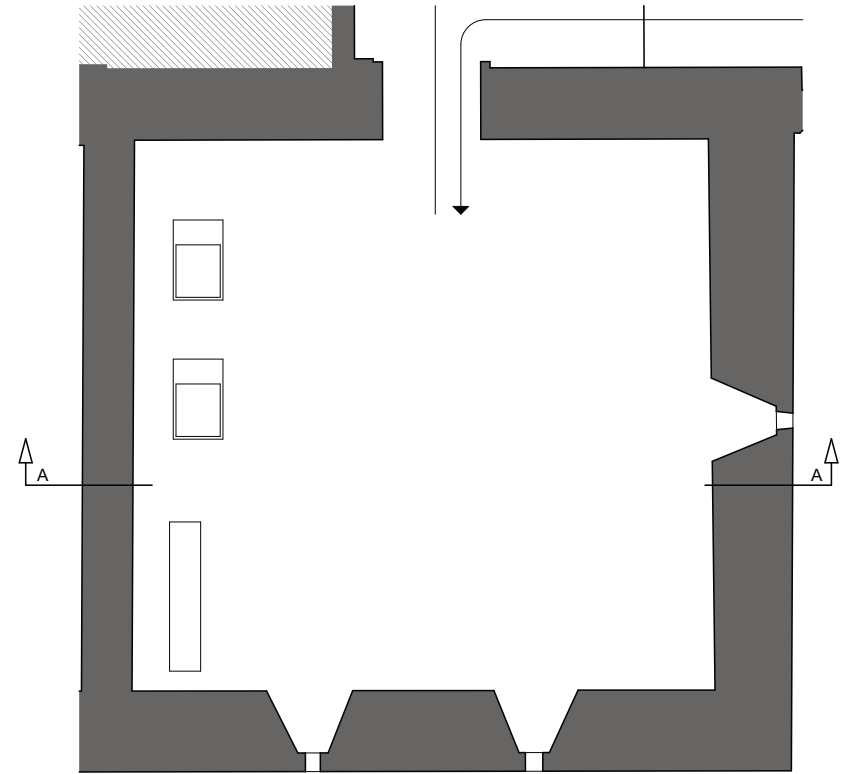
Cette salle devra donner envie d'aller découvrir in situ ces objets du patrimoine.

Les nombreux travaux de réhabilitation, de mise en valeur et de remise en eau feront l'objet de panneaux qui illustreront ces réalisations.

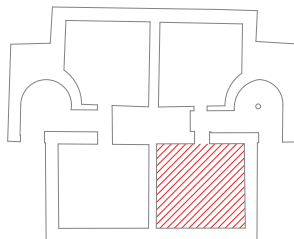
Des bornes informatiques donnent accès au site internet des bisses.

Le visiteur peut ainsi planifier sa prochaine balade au fil du bisse de son choix.

Les curiosités des bisses sont mises en avant permettant aux randonneurs de cibler leurs choix.



Coupe A-A



**Musée Valaisan des Bisses**  
Association du Musée Valaisan des Bisses - Maison peinte de Botyre (Ayent)

### 3. Variante d'aménagement sur 3 niveaux

- Aménagement des salles
  - Entrée, réception
  - La médiathèque des bisses
  - Les bisses dans leurs réalités constructives
  - Les bisses dans la mémoire collective
  - Les bisses dans leur contexte historique
  - Les bisses au naturel
  - L'histoire et la rénovation de la maison peinte
  - L'eau dans la vie des hommes
  - Le bisse invité
  - Les bisses dans leurs contextes géographiques
  - Les techniques d'irrigation d'aujourd'hui
  - L'écomusée

## 4. Aménagements extérieurs

## Aménagements extérieur - Salle n° 14 - Tracé d'un bisse et fonctionnement

Les aménagements extérieurs représentent les diverses fonctionnalités d'un bisse.

Le visiteur peut les manipuler à son aise. Ce qui est formellement interdit lors des balades le long des bisses !!

Des indications sur les règles de sécurité, de comportement et les informations pratiques lors d'une promenade le long d'un bisse sont explicitées sur des panneaux.



**Musée Valaisan des Bisses**  
Association du Musée Valaisan des Bisses - Maison peinte de Botyre ( Ayent)